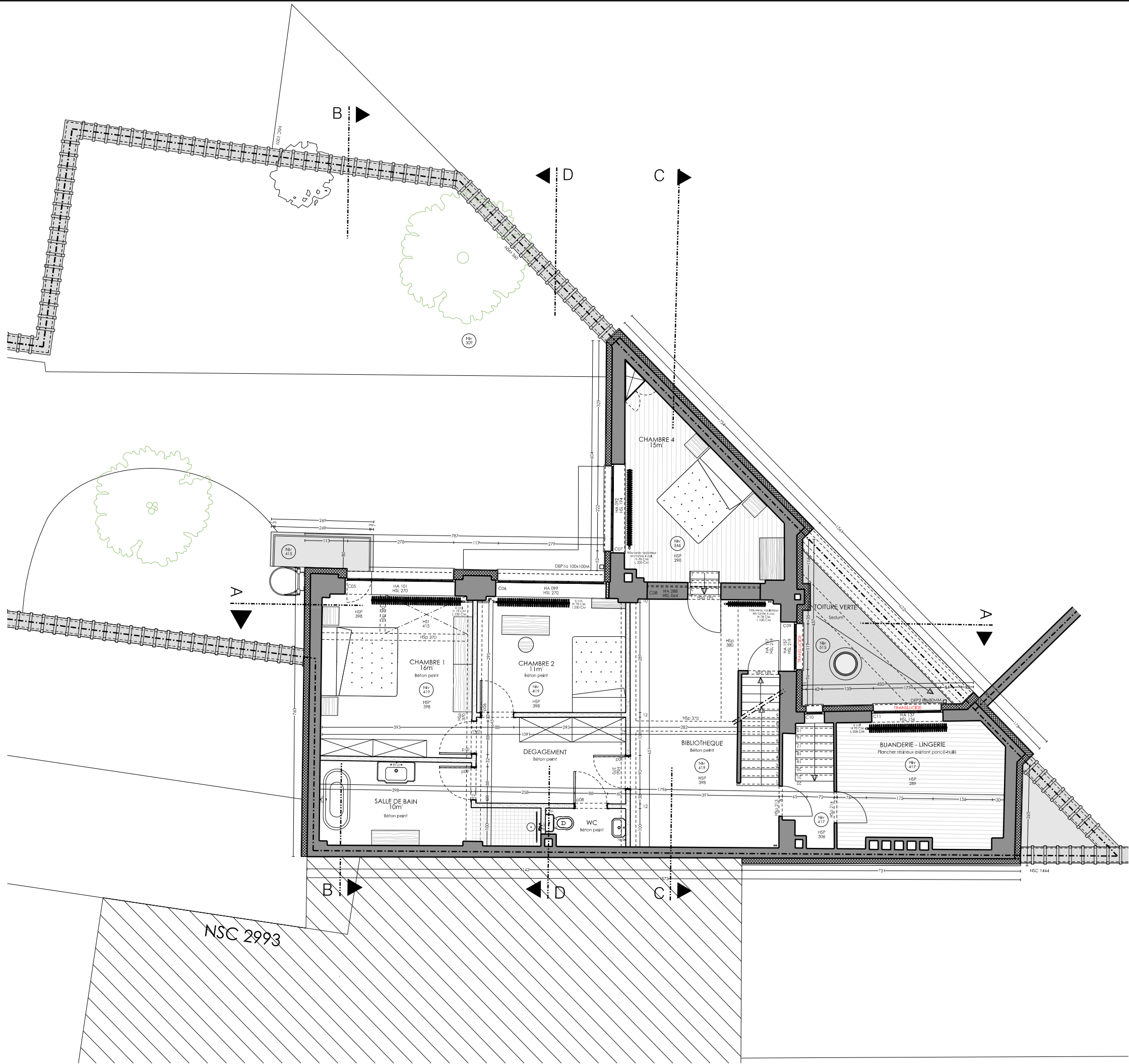
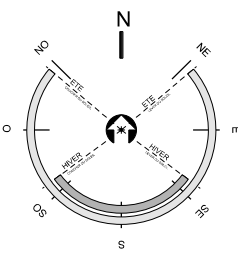
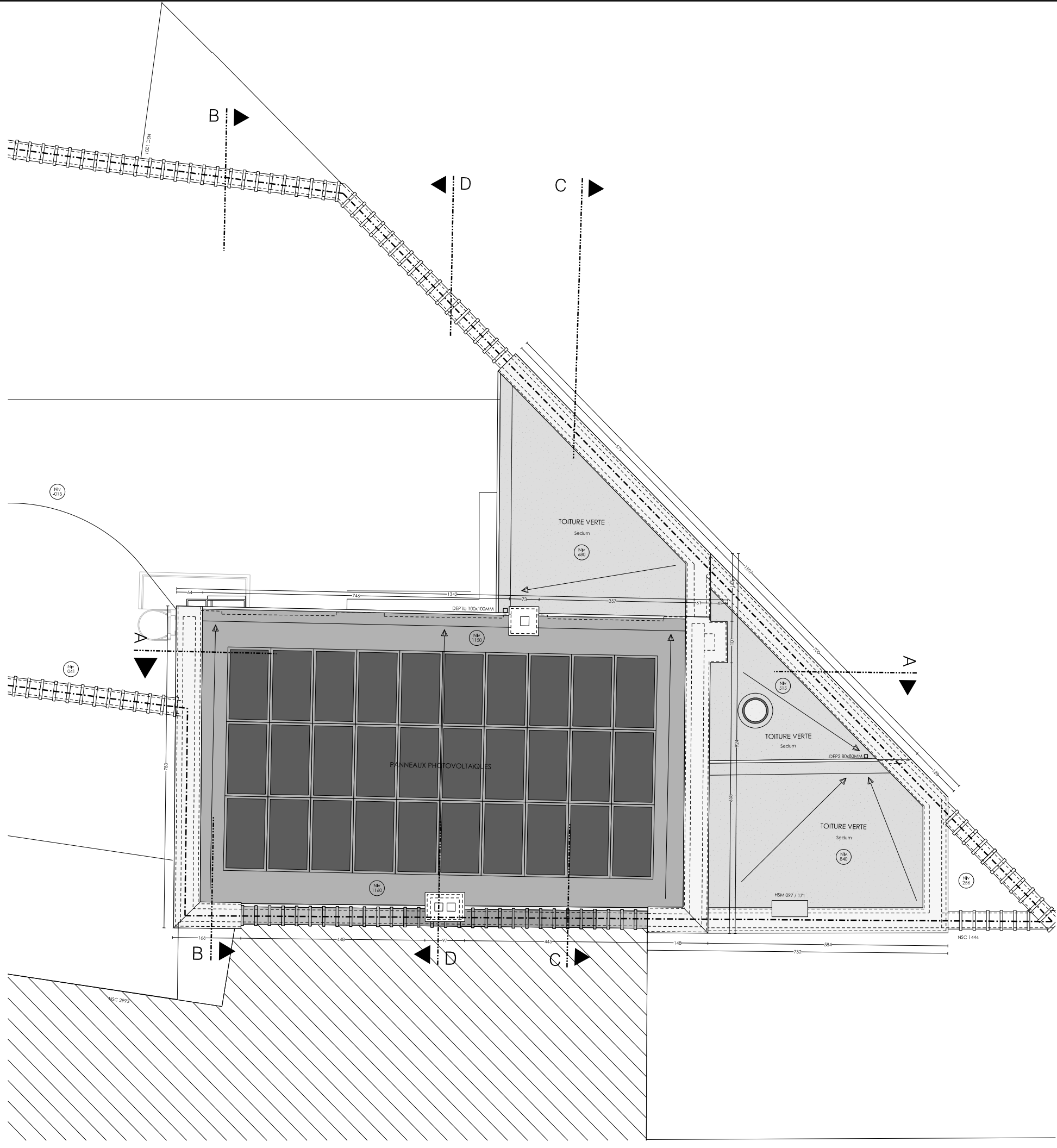


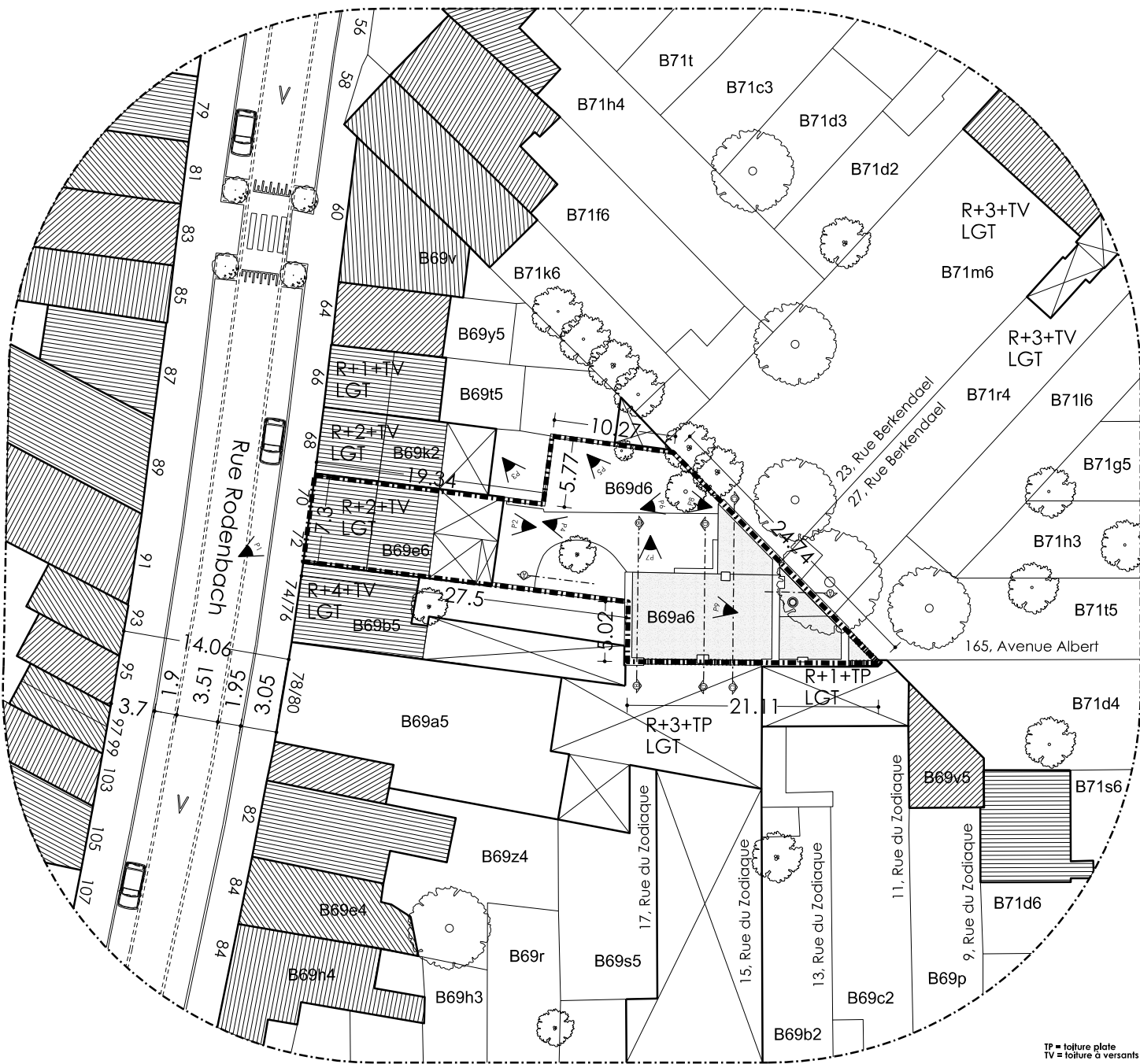
PLAN DE SITUATION - 1/5000



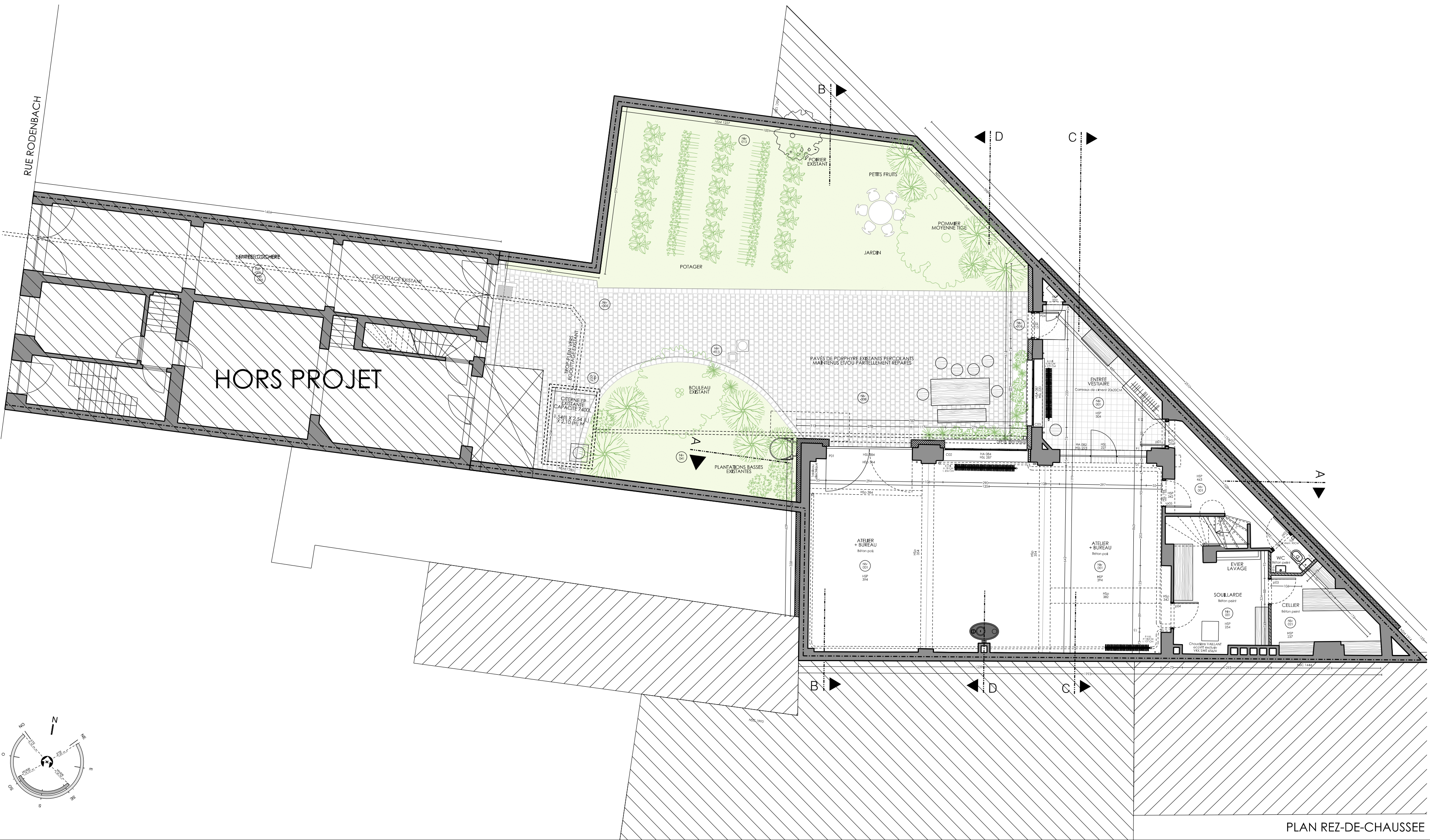
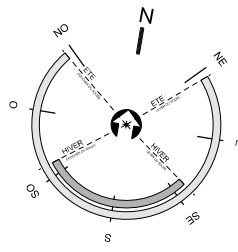
PLAN R+1



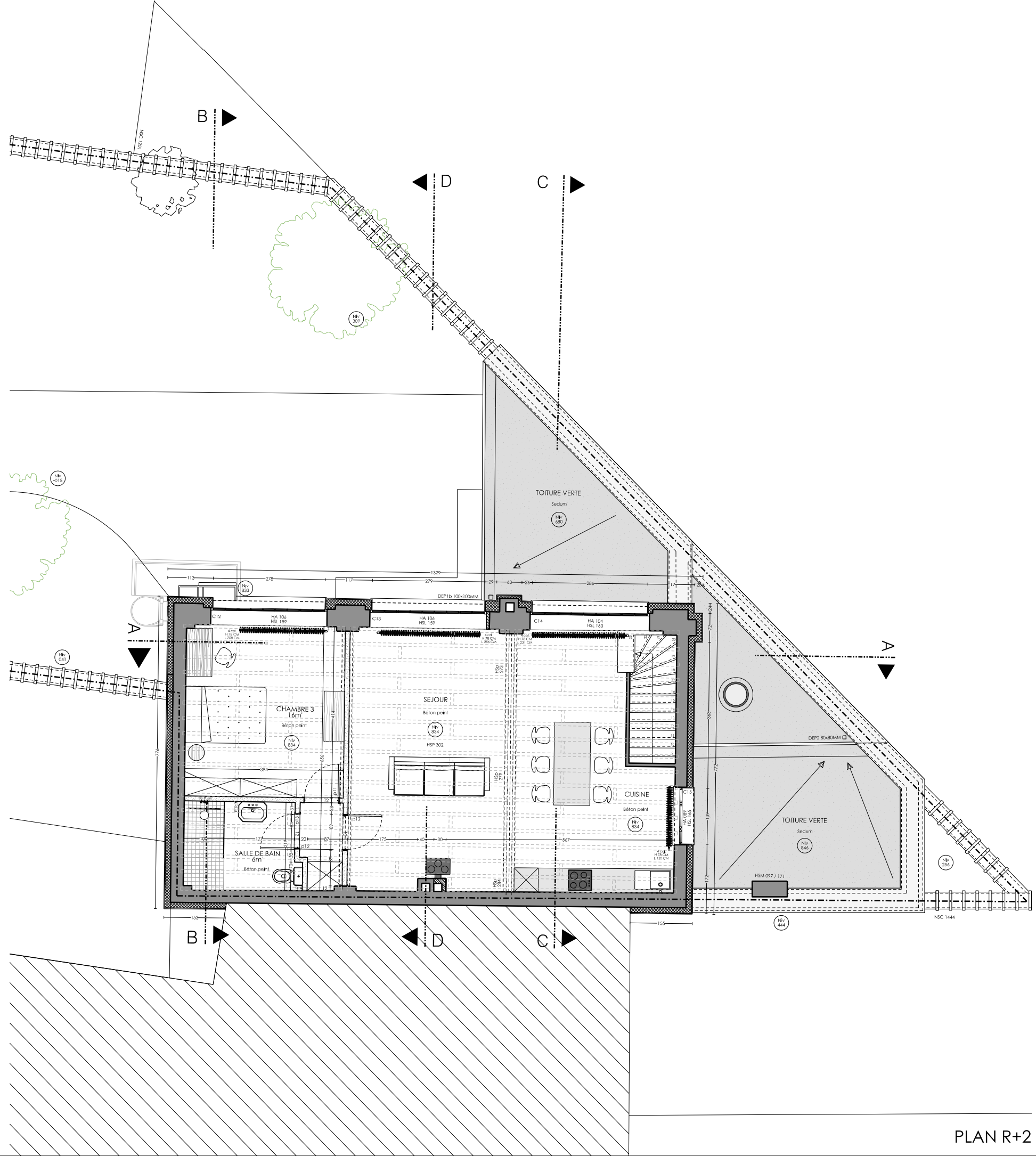
PLAN TOITURE



PLAN D'IMPLANTATION - 1/500



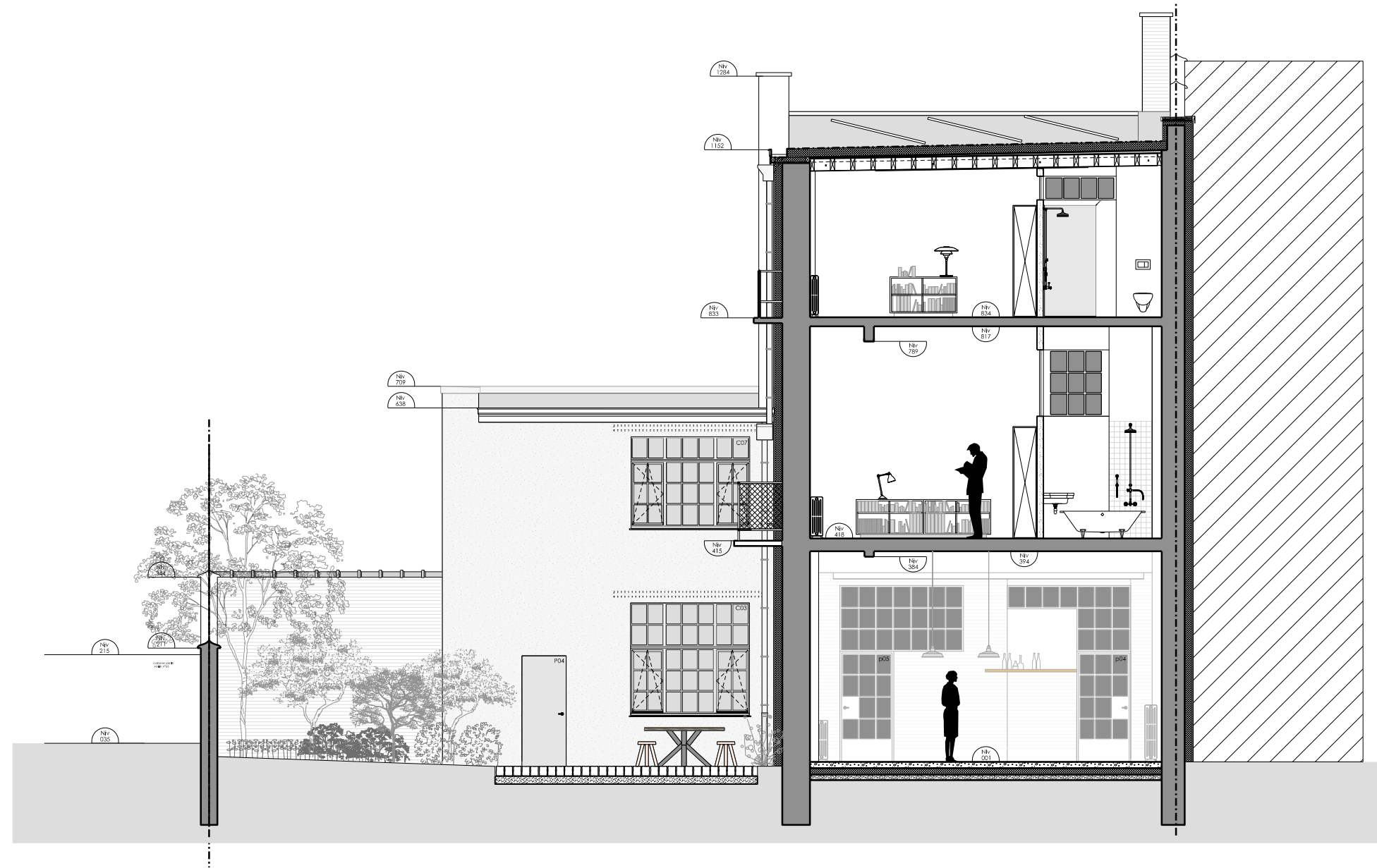
PLAN REZ-DE-CHAUSSEE



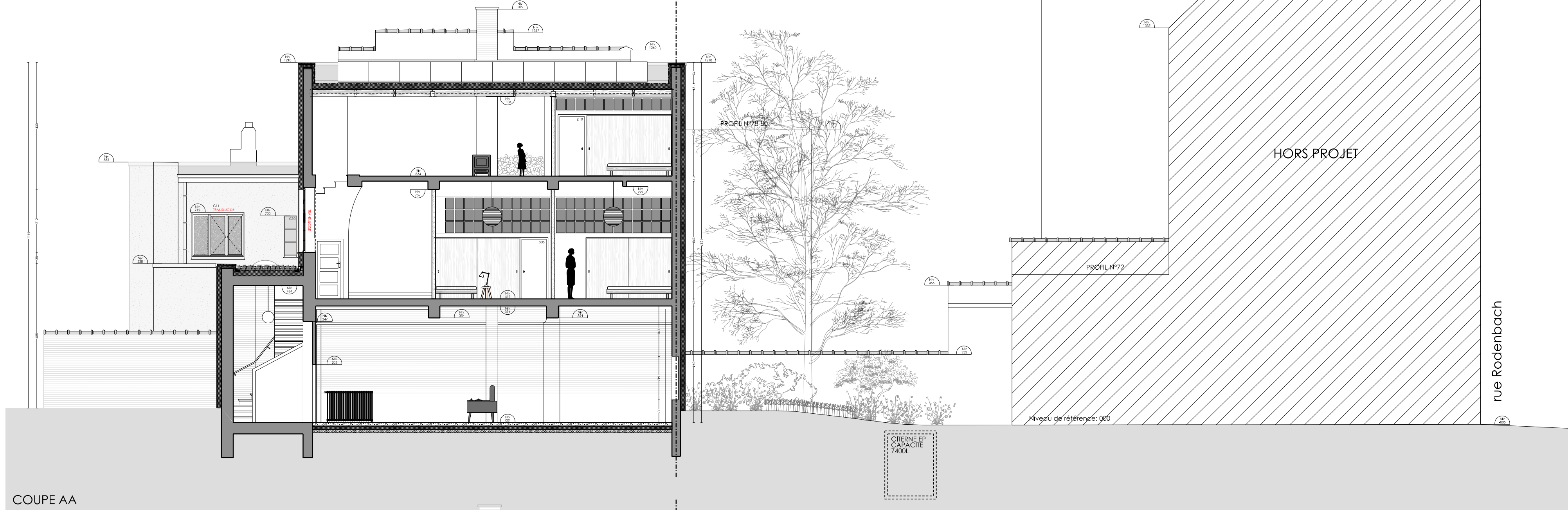
PLAN R+2

TOUTES LES COTATIONS DE HAUTEURS INDIQUEES EN PLAN SONT DONNEES PAR RAPPORT AU NIVEAU SOL FINI	
REGION	REGION BRUXELLES-CAPITALE
COMMUNE	FOREST
MAITRE DE L'OUVRAGE	
PROJET	MODIFICATION DE L'AFFECTATION DU REZ-DE-CHAUSSEE : D'ATELIER-BUREAU A ACTIVITE DE PRODUCTION DE BIENS IMMATERIELS/BUREAU
SITUATION	Rue Rodenbach, 70 1190 Bruxelles
	CADASTRE: Division 3 Section B B69 D6P0000
AUTEUR DE PROJET	
STABILITE	
CONSEILLER PEB - TS	
ACOUSTIQUE	
BUREAU DE CONTROLE	
COORDINATEUR DE SECURITE	
ENTREPRISES	
OBJET	DEMANDE DE PERMIS D'URBANISME MODIFICATIF Modification PU 28295 octroyé le 27.06.2024
ECHELLE	1/100
DATE	03.09.2025
MODIFICATION	
INDICE	
DATE	





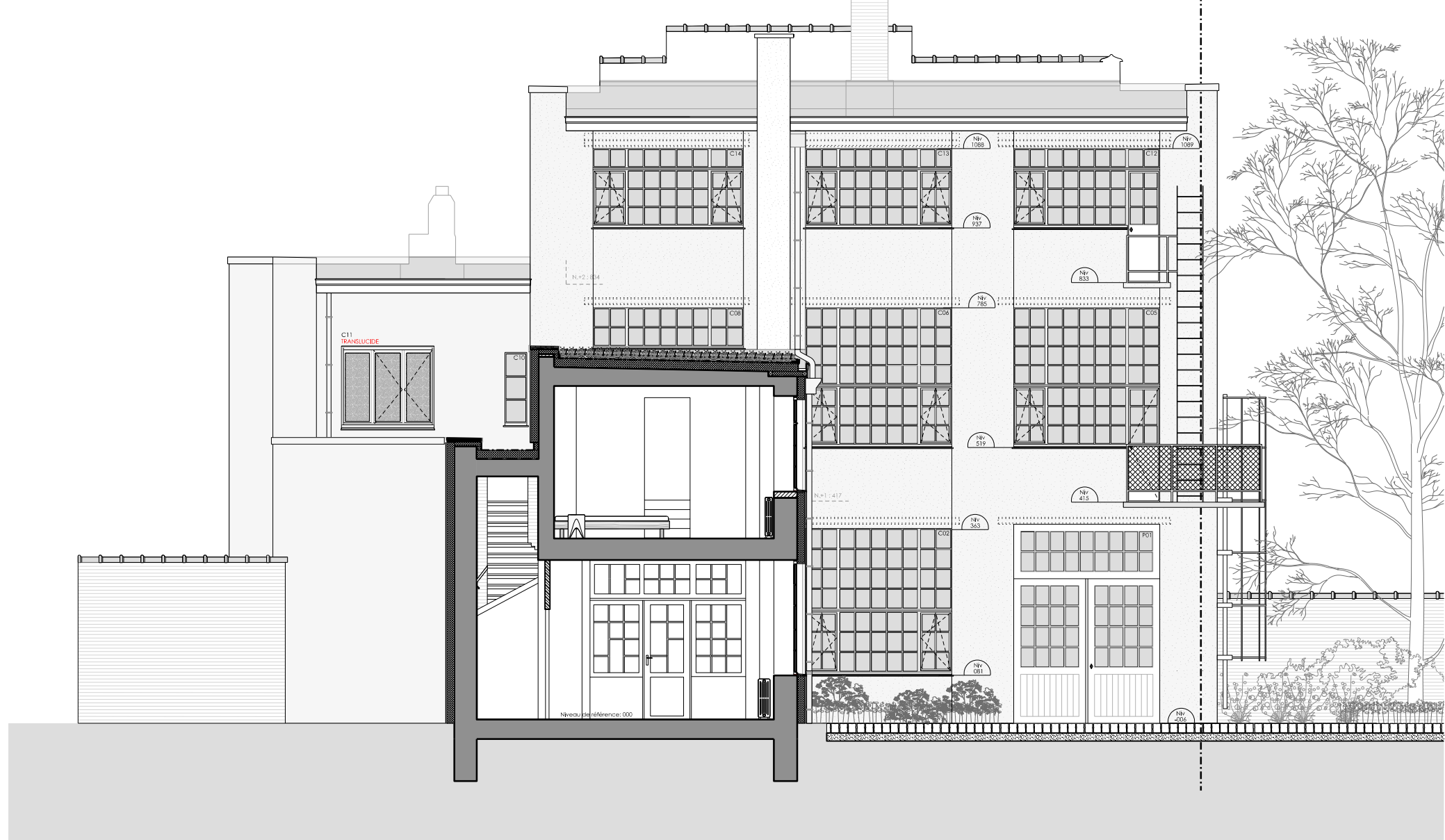
COUPE BB



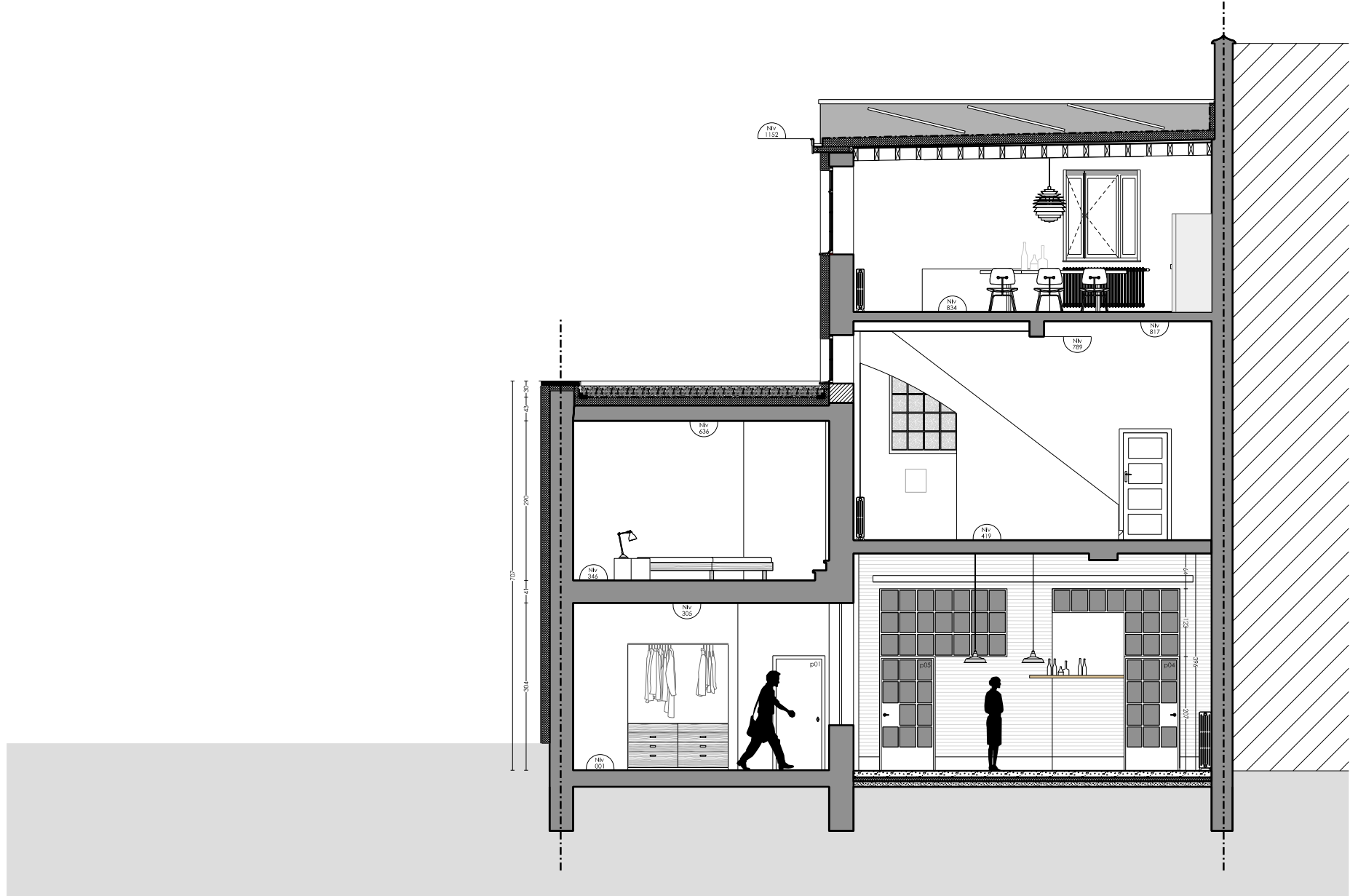
COUPE AA



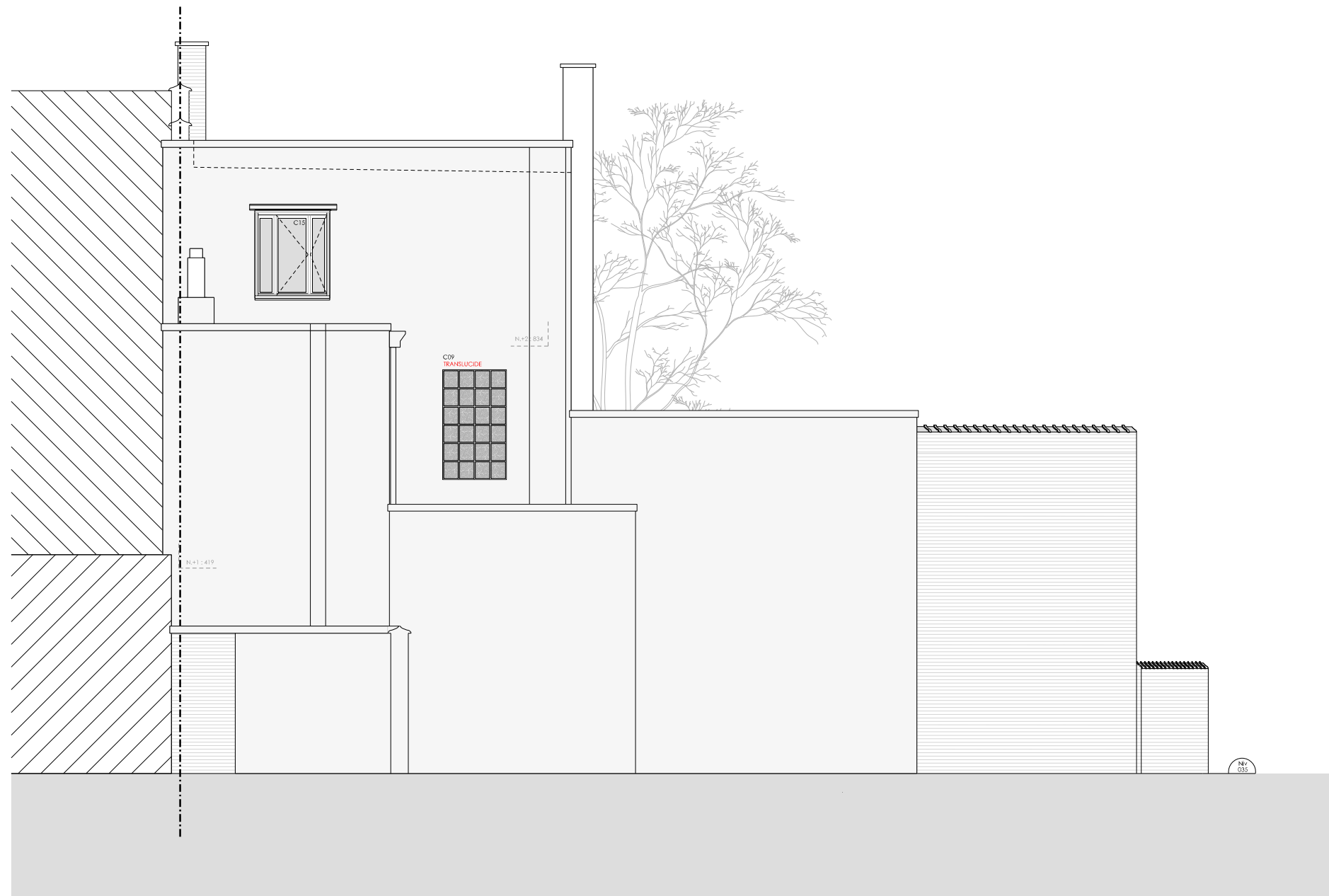
FACADE OUEST



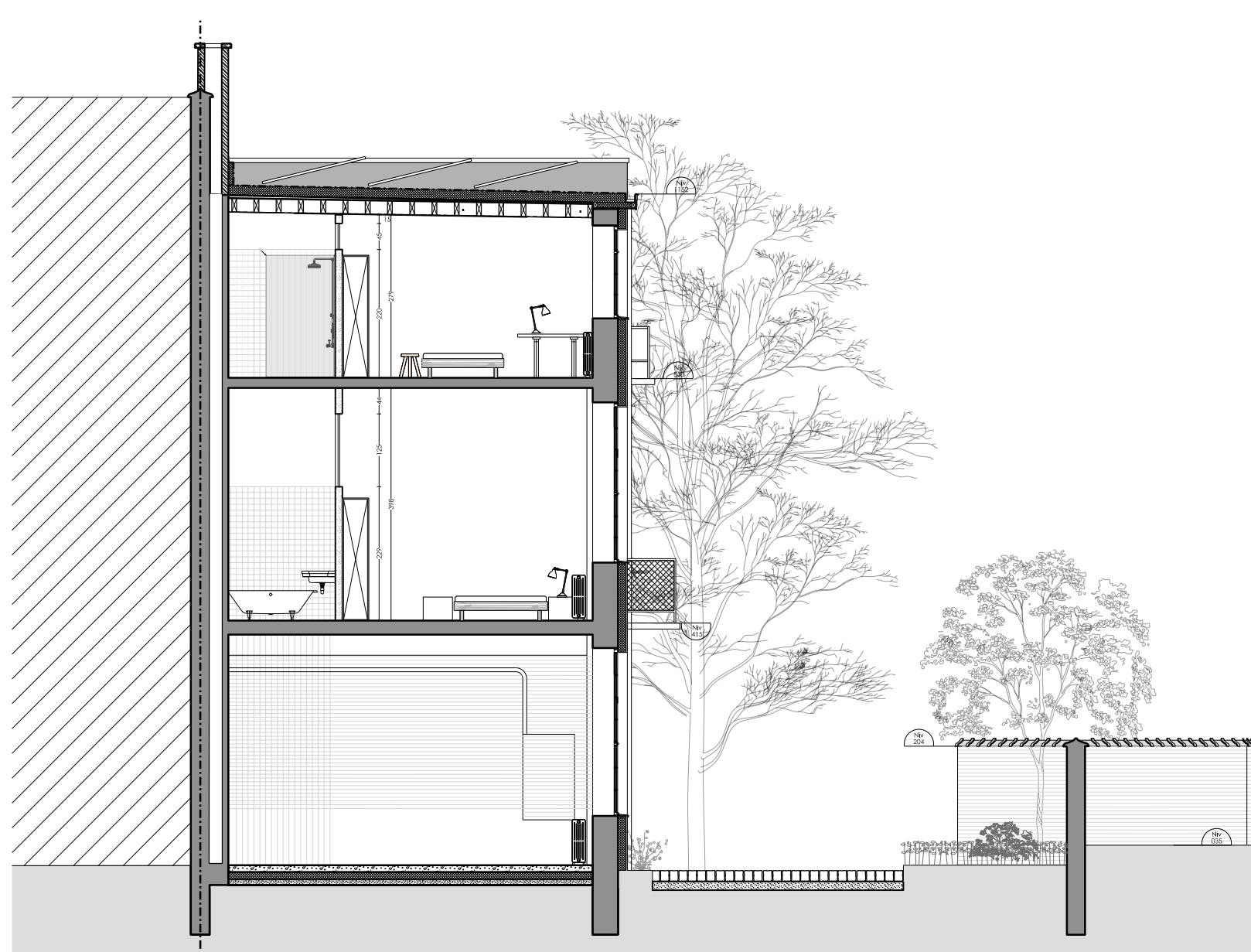
FACADE NORD



COUPE CC



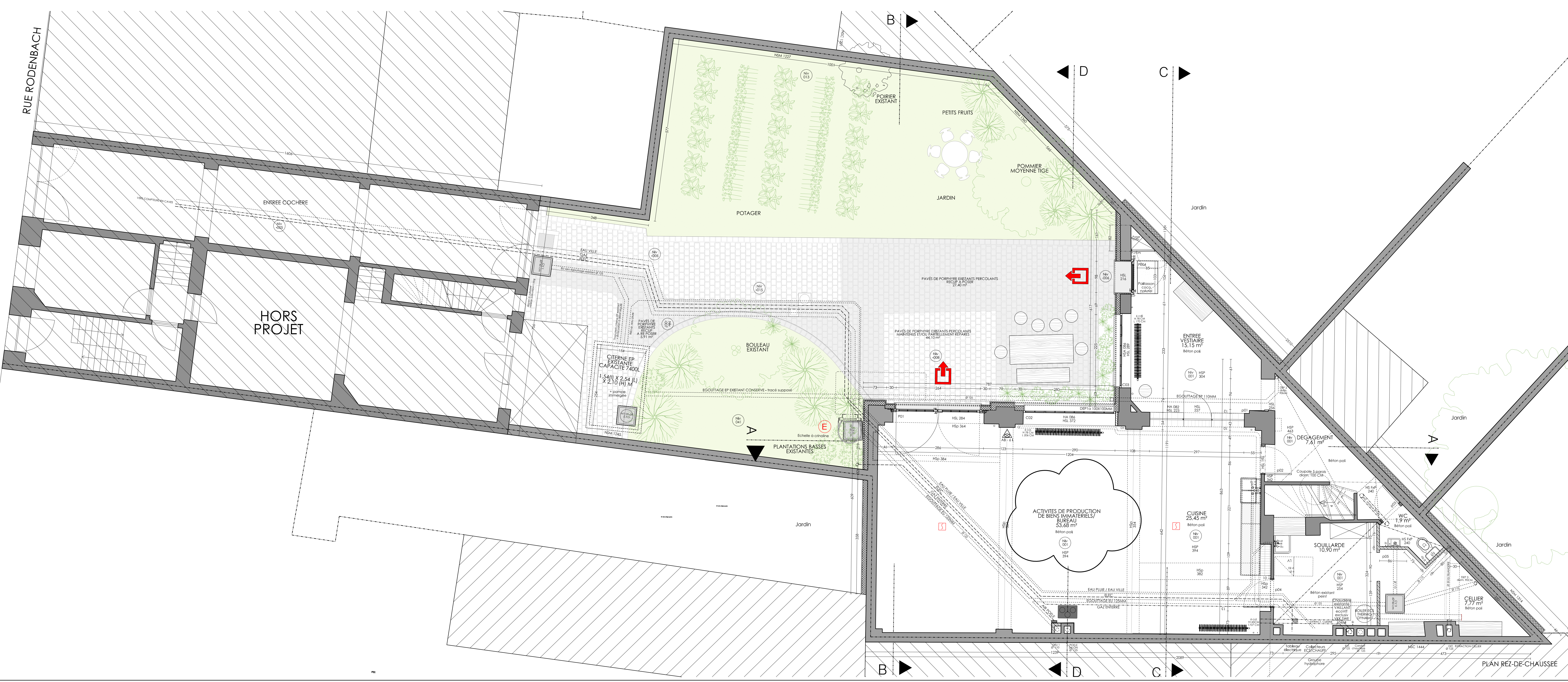
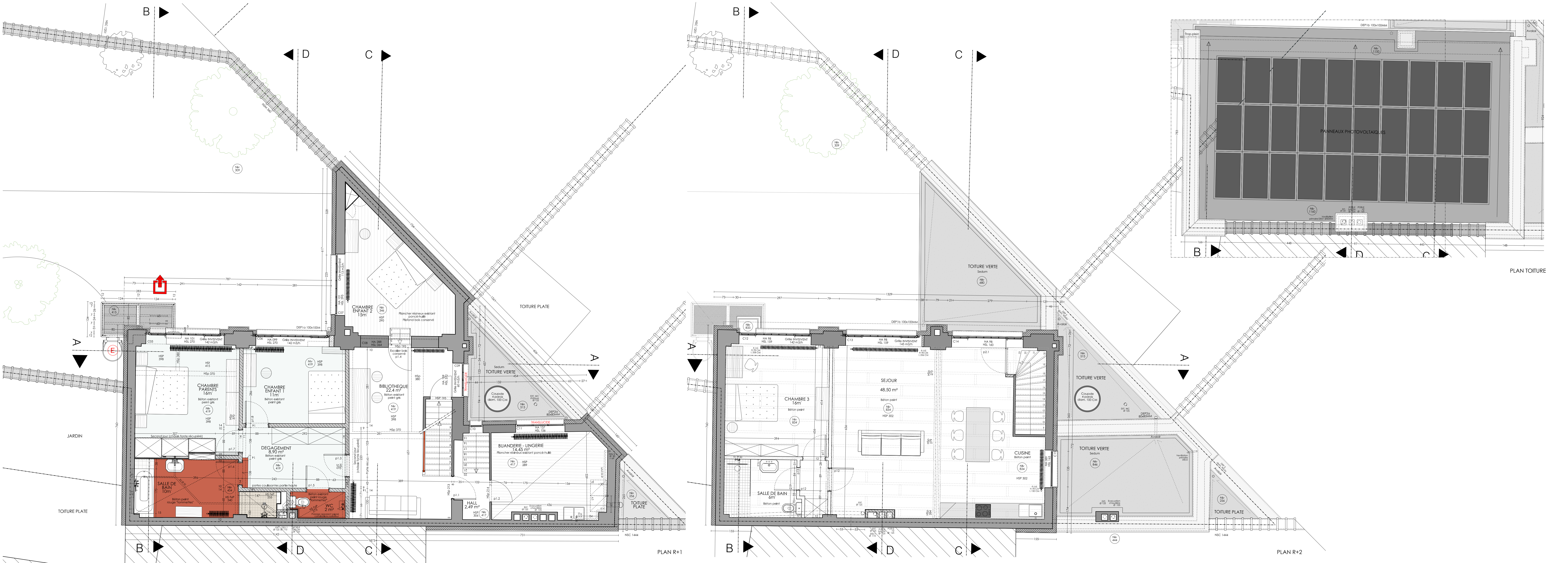
FACADE EST



COUPE DD

TOUTES LES COTATIONS DE HAUTEURS INDIQUEES EN PLAN SONT DONNEES PAR RAPPORT AU NIVEAU SOL FINI				
REGION	REGION BRUXELLES-CAPITALE			
COMMUNE	FOREST			
MAITRE DE L'OUVRAGE				
PROJET	MODIFICATION DE L'AFFECTATION DU REZ-DE-CHAUSSEE : D'ATELIER-BUREAU A ACTIVITE DE PRODUCTION DE BIENS IMMATERIELS/BUREAU			
SITUATION	Rue Rodenbach, 70 1190 Bruxelles		CADASTRE: Division 3 Section B B69 D6P0000	
AUTEUR DE PROJET				
STABILITE				
CONSEILLER PEB - TS				
ACOUSTIQUE				
BUREAU DE CONTROLE				
COORDINATEUR DE SECURITE				
ENTREPRISES				
OBJET	DEMANDE DE PERMIS D'URBANISME MODIFICATIF Modification PU 28295 octroyé le 27.06.2024			
ECHELLE 1/100 DATE 03.09.2025	COUPES & FACADES SITUATION EXISTANTE (autorisée PU 28295)			
MODIFICATION	A B C D E F G H I J K L M N O P Q R S T U V W X Y Z			PLAN 22/192  PUMOD 02 /05
INDICE	0 0			
DATE				





LEGENDE GENERALE	
	DEMOLITION
	MAÇONNERIE EXISTANTE
	MAÇONNERIE BLOCS BETON
	MAÇONNERIE TERRE CUITE
	PIERRE NATURELLE
	SABLE STABILE
	ELEMENTS DE BETON PREFABRIQUE
	BETON COULE SUR PLACE
	BETON ARCHITECTONIQUE
	BETON CELLULAIRE
	CHAPIS DE FINITION EN CIMENT
	ISOLANT RIGIDE
	ISOLANT SOUPLE
	MAÇONNERIE SH BLOC DE CHAUVRE
	BOB CONTRECOTTE (CLT)
	CLOISONNEMENT BLOCS DE PLAÎRE
	CLOISONNEMENT PLUGUES DE PLAÎRE
	GRILLE RIVIVENT
	NIVEAU DE PLANCHER FIN
TOUTES LES COTATIONS DE HAUTEURS INDIQUEES EN PLAN SONT DONNEES PAR RAPPORT AU NIVEAU SOL FINI	
REGION	REGION BRUXELLES-CAPITALE
COMMUNE	FOREST
MAÎTRE DE L'OUVRAGE	
PROJET	MODIFICATION DE L'AFFECTATION DU REZ-DE-CHAUSSEE : D'ATELIER-BUREAU A ACTIVITE DE PRODUCTION DE BIENS IMMATERIELS/BUREAU
SITUATION	Rue Rodenbach, 70 1190 Bruxelles
AUTEUR DE PROJET	
STABILE	
CONSEILLER PEB - TS	
ACOUSTIQUE	
BUREAU DE CONTROLE	
COORDINATEUR DE SECURITE	
ENTREPRISES	
OBJET	DEMANDE DE PERMIS D'URBANISME MODIFICATIF
ECHELLE	1/50
DATE	03.09.2025
MODIFICATION	
INDEXE	
DATE	









A	Brûques rouges
B	Couvre-murs en grès vernissés existants
C	Couvre-murs en zinc naturel
D	Corniche en bois peinte en blanc RA9016
E	Châssis en bois avec croilillons peints en blanc RA9016 + double vitrage
F	Crépi projeté "à la Tyrolienne", couleur gris-beige sur isolant EPS ép. 14CM
G	Descentes d'eau pluviales en zinc naturel + douchpin en fonte peint blanc
H	Garde-corps et échelle de secours en acier existants peints RA9016
I	Châssis en bois peints en blanc RA9016 + double vitrage

[illegible]